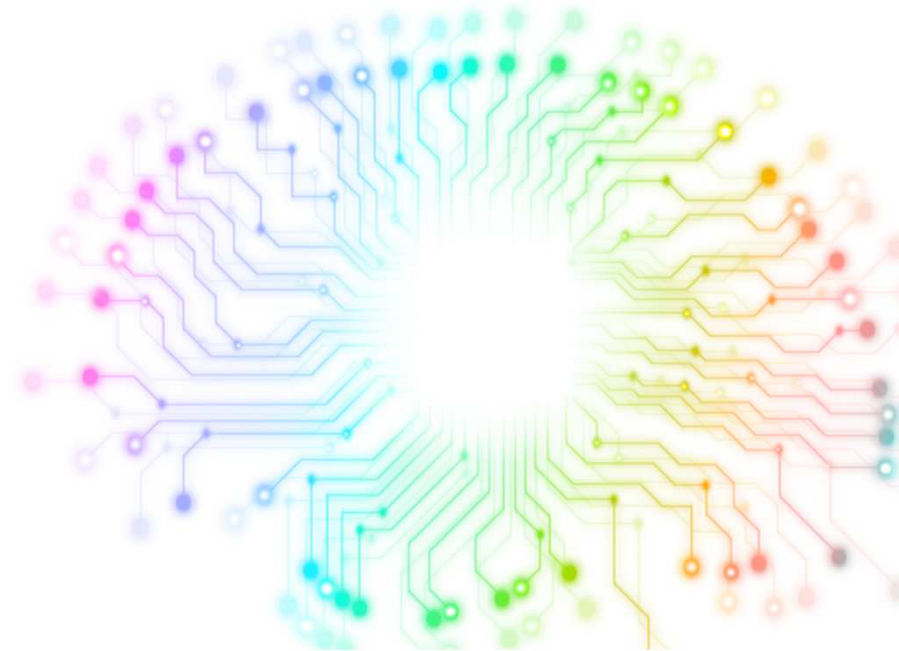


인공지능

DANCHOQ

이용가이드



# 목차

## 01 고교 단추 시작하기

- (1) 학년 및 학습수준 설정
  - ① 모의고사 성적 불러오기
  - ② 학습지표 직접 입력하기

## 02 고교 단추 사용하기

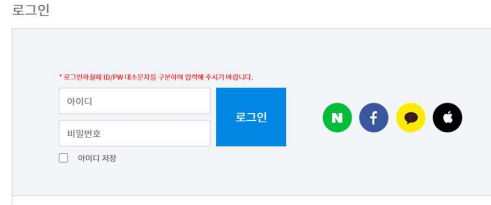
- (1) AI문제추천
- (2) 수학MAP
- (3) 시험지만들기
- (4) 시험지리그
- (5) My 단추학습현황 설정
  - ① 나의 학습현황
  - ② 나의문제
  - ③ 나의 시험지

# 01. 고교 단추 시작하기

## 고교 단추 시작하기

### (1) 학년 및 학습수준 설정

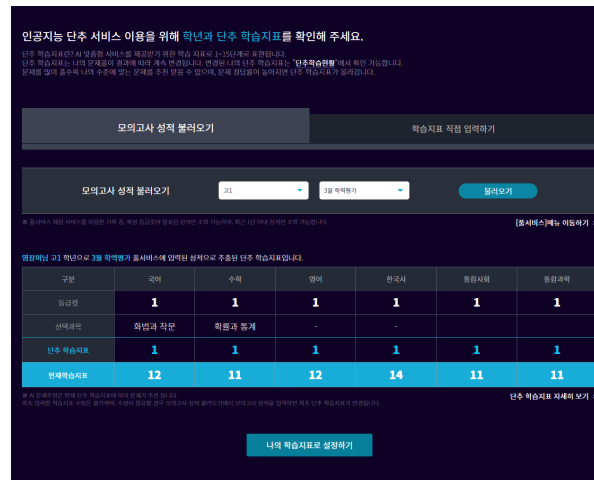
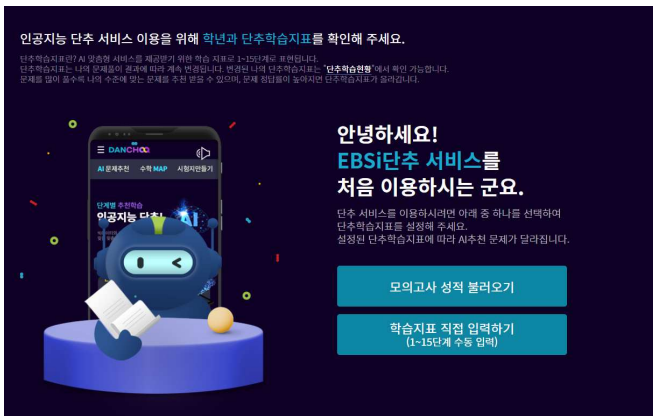
- 단추 서비스를 이용하기 위해서 EBS 회원 로그인이 필요합니다.  
(EBS 회원이 아닐 경우 먼저 회원 가입을 진행해주세요)



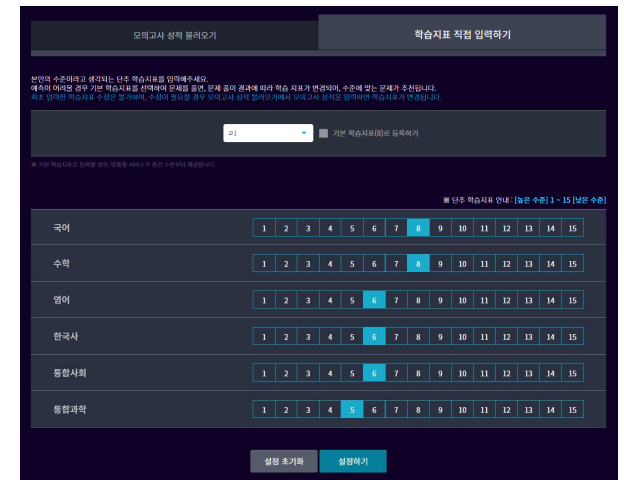
1. 첫 로그인 시 연결되는 안내 페이지에서 학년 및 학습수준 설정 방법을 선택합니다.  
(학습수준을 직접 입력하는 것보다, 모의고사 성적을 입력하면 보다 더 정확한 추천을 받을 수 있습니다)

**[모의고사 성적 불러오기]** - EBSi 고교강의 풀서비스에서 채점한 모의고사 성적이 있는 경우 선택

**[학습지표 직접 입력하기]** - 모의고사 성적이 없는 경우 선택



[모의고사 성적 불러오기]



[학습지표 직접 입력하기]

## 고교 단추 시작하기

### (1) 학년 및 학습수준 설정

#### ① 모의고사 성적 불러오기

인공지능 단추 서비스 이용을 위해 **학년과 단추 학습지표**를 확인해 주세요.

단추 학습지표란? AI 맞춤형 서비스를 제공받기 위한 학습 지표로 1~15단계로 표현됩니다.  
단추 학습지표는 나의 문제풀이 결과에 따라 계속 변경됩니다. 변경된 나의 단추 학습지표는 '단추학습현황'에서 확인 가능합니다.  
문제를 많이 풀수록 나의 수준에 맞는 문제를 추천 받을 수 있으며, 문제 정답률이 높아지면 단추 학습지표가 올라갑니다.

모의고사 성적 불러오기
학습지표 직접 입력하기

모의고사 성적 불러오기불러오기

\* 폴서비스 채점 서비스를 이용한 기록 중, 특정 등급컷이 발표된 성적만 조회 가능하며, 최근 1년 이내 성적만 조회 가능합니다. [폴서비스]메뉴 이동하기 >

**염정미님 고1 학년으로 3월 학력평가 폴서비스에 입력된 성적으로 추출된 단추 학습지표입니다.**

구분	국어	수학	영어	한국사	통합사회	통합과학
등급컷	<b>1</b>	<b>1</b>	<b>1</b>	<b>1</b>	<b>1</b>	<b>1</b>
선택과목	외법과 작문	학공과 통계	-	-		
단추 학습지표	<b>1</b>	<b>1</b>	<b>1</b>	<b>1</b>	<b>1</b>	<b>1</b>
현재학습지표	<b>12</b>	<b>11</b>	<b>12</b>	<b>14</b>	<b>11</b>	<b>11</b>

\* AI 문제추천은 현재 단추 학습지표에 따라 문제가 추천 됩니다.  
최초 입력한 학습지표 수량은 불가하며, 수정이 필요한 경우 모의고사 성적 불러오기에서 모의고사 성적을 입력하면 최초 단추 학습지표가 변경됩니다. 단추 학습지표 자세히 보기 >

나의 학습지표로 설정하기

- EBSi 고교강의([www.ebsi.co.kr](http://www.ebsi.co.kr)) 폴서비스 채점서비스를 이용한 회원에게 제공되는 서비스입니다. 폴서비스 채점 성적을 바탕으로 학습자의 학습수준을 설정합니다.

- 학년 및 채점 서비스를 이용한 모의고사 시험 종류를 선택한 후, **[불러오기]**를 클릭합니다.
  - 모의고사의 등급과 단추 학습 지표를 확인한 후, **[나의 학습지표로 설정하기]**를 클릭합니다.
- ※ 불러올 모의고사 성적이 없는 경우, '[폴서비스] 메뉴 이동하기'를 클릭하여, 채점을 진행하면 사용 가능합니다.

## 고교 단추 시작하기

### (1) 학년 및 학습수준 설정

#### ② 학습지표 직접 입력하기

모의고사 성적 불러오기
학습지표 직접 입력하기

본인의 수준이라고 생각되는 단추 학습지표를 입력해주세요.  
예측이 어려운 경우 기본 학습지표를 선택하여 문제를 풀면, 문제 풀이 결과에 따라 학습 지표가 변경되어, 수준에 맞는 문제가 추천됩니다.  
최초 입력한 학습지표 수정은 불가능하며, 수정이 필요할 경우 모의고사 성적 불러오기에서 모의고사 성적을 입력하면 학습지표가 변경됩니다.

고1

기본 학습지표(8)로 등록하기

※ 기본 학습지표로 등록할 경우, 맞춤형 서비스가 중단 수준부터 제공됩니다.

※ 단추 학습지표 안내 : [높은 수준] 1 ~ 15 [낮은 수준]

국어	1	2	3	4	5	6	7	8	9	10	11	12	13	14	15
수학	1	2	3	4	5	6	7	8	9	10	11	12	13	14	15
영어	1	2	3	4	5	6	7	8	9	10	11	12	13	14	15
한국사	1	2	3	4	5	6	7	8	9	10	11	12	13	14	15
통합사회	1	2	3	4	5	6	7	8	9	10	11	12	13	14	15
통합과학	1	2	3	4	5	6	7	8	9	10	11	12	13	14	15

설정 초기화
설정하기

1. 학년을 선택하면, 해당 학년에 맞는 영역이 하단에 보여집니다.
2. 영역별 나의 학습지표를 (높은 수준) 1 ~ 15 (낮은 수준) 직접 선택합니다.
3. 고2, 고3의 경우 영역별 선택 과목을 추가로 선택하여 학습지표를 선택합니다.

국어 선택

수학 선택

사회
 과학

선택

4. '기본 학습지표로 등록하기'를 선택하면 모든 영역의 학습지표가 8로 선택됩니다.

※ 학습지표 직접 입력하기는 최초 1회만 가능하며, 직접 입력한 이후 학습지표 수정을 원하는 경우, '모의고사 성적 불러오기'를 통해서만 변경 가능합니다.

## 02.

# 고교 단추 사용하기

## 고교 단추 사용하기

### (1) AI문제추천 ①문제분류 선택

나에게 맞는 문제를 추천해 드립니다.  
EBS인공지능 단추 연선을 통해 582,785 개 고제 및 기출문제를 분석하여 나의 수준에 맞는 문제를 추천합니다.  
인공지능 단추는 문제를 많이 풀수록 나의 수준을 정확히 판단하여 추천합니다. 다양한 문제를 많이 풀이 학습해보세요.

국어 수학 영어 한국사 사회탐구 과학탐구 직업탐구 제2외국어/한문

**내가 부족한 단원 TOP5**

1	적분	정답률 17%
2	경우의 수	정답률 26%
3	미분법	정답률 28%
4	미분	정답률 29%
5	집합과 명제	정답률 30%

**최근 학습한 단원 TOP5**

1	적분법	정답률 45%
2	적분법	정답률 56%
3	미분법	정답률 45%
4	적분법	정답률 57%
5	수열의 극한	정답률 62%

▲ 단원명을 선택하면, 해당 단원의 문제추천 서비스를 바로 이용할 수 있습니다. ▲ 단원명을 선택하면, 해당 단원의 문제추천 서비스를 바로 이용할 수 있습니다.

과목	대분류	중분류
수학 I		
수학 II		
학문과동계		
미적분		

분류추가 +

1. 과목별 내가 부족한 단원과 최근 학습한 단원을 정답율과 함께 확인 가능하며 클릭하면 해당 단원의 추천 문제를 바로 풀어볼 수 있습니다.
2. 선택 영역의 과목/대분류/중분류를 선택하여 해당 분류에 대한 추천 문제를 풀어볼 수 있습니다. (과목만을 선택하여 해당 과목의 추천 문제를 풀어볼 수도 있습니다.)

나의 학습수준을 바탕으로 맞춤형 문제를 추천해줍니다. AI 문제추천을 통해 많은 문제를 풀어볼수록 나에게 더욱 꼭 맞는 문제를 추천 받을 수 있습니다.

4 방정식과 부등식 정답률 38%

5 지수함수와 로그함수 정답률 39%

▲ 단원명을 선택하면, 해당 단원의 문제추천 서비스를 바로 이용할 수 있습니다.

과목	대분류	중분류
수학 I	지수함수와 로그함수	등차수열과 등비수열
수학 II	삼각함수	수열의 합
학문과동계	수열	수학적 귀납법
미적분		

분류추가 +

선택 문항 분류 ● 최대 10개 분류까지 선택 가능하며, 대분류 및 중분류만 다중선택 가능 (3/10)

수학 > 수학 I > 지수함수와 로그함수 X  
수학 > 수학 I > 삼각함수 X  
수학 > 수학 I > 수열 X

추천문제 연속풀기 : 정오답을 확인하지 않고 문제를 연속으로 풀며 마지막 [그만풀기]에서 결과를 확인합니다.  
추천문제 풀기 : 문제를 풀고 나면 바로 정오답을 확인할 수 있습니다.

추천문제 연속풀기 추천문제 풀기

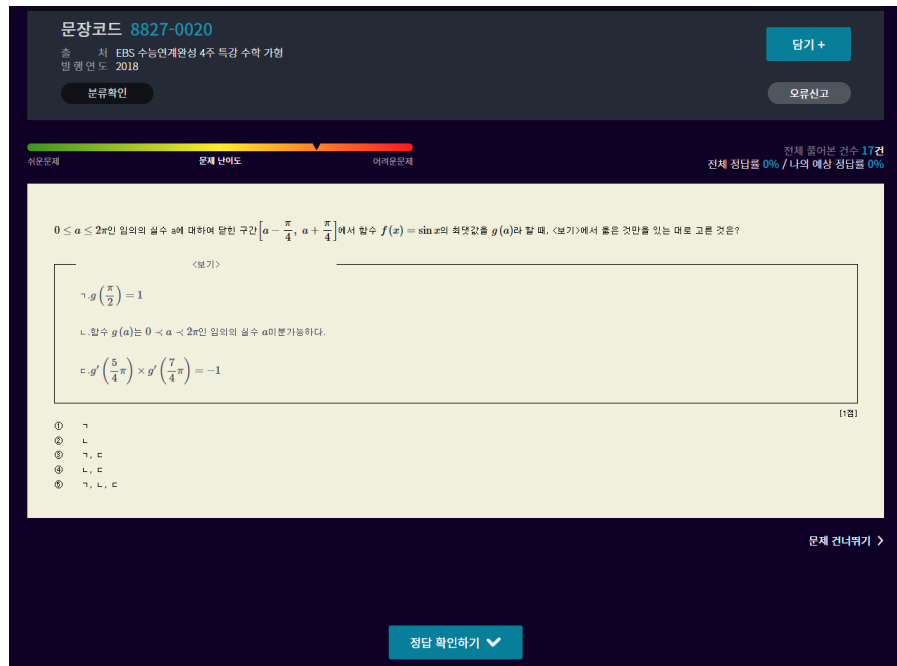
3. 분류 선택은 최대 10개까지 가능하며, 대분류 및 중분류만 다중선택 가능합니다.
4. 풀고 싶은 분류를 모두 추가한 후, [추천문제 연속풀기] 또는 [추천문제 풀기] 버튼을 클릭하면 문제풀이가 시작됩니다.

**추천문제 연속풀기** : 정오답 확인 없이 해당 분류의 문제를 연속으로 푼다.  
**추천문제 풀기** : 기존과 동일하게 한 문제 씩 정오답을 확인하며 문제를 푼다.



## 고교 단추 사용하기

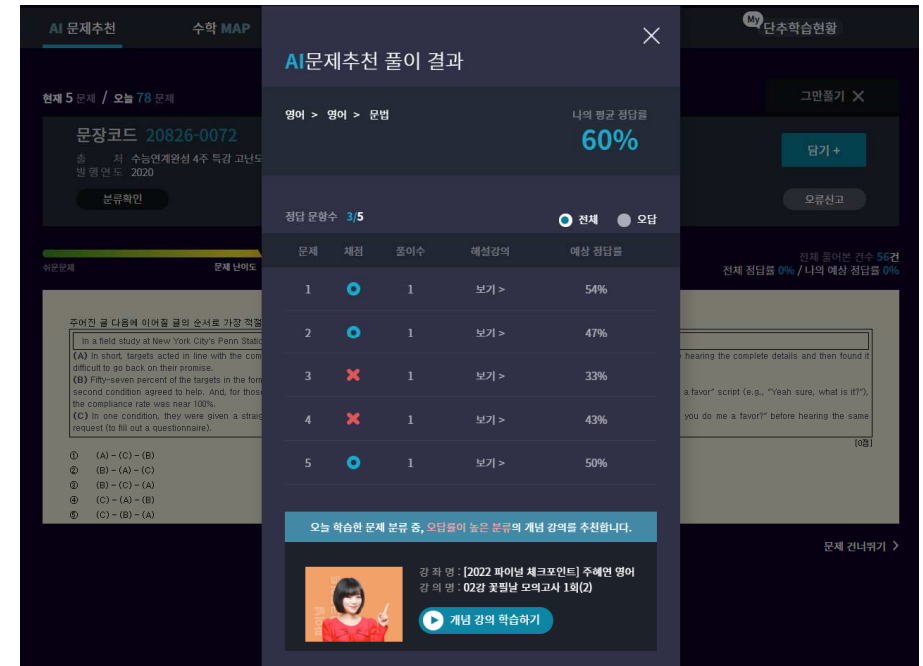
### (1) AI문제추천 ②문제 풀기



1. 문제 풀기 화면에서는 문제의 출처, 분류정보, 난이도, 전체 정답률, 나의 예상 정답률 정보를 확인할 수 있습니다.

**전체 정답률** : 해당 문제를 푼 전체 학생의 평균 정답률입니다.

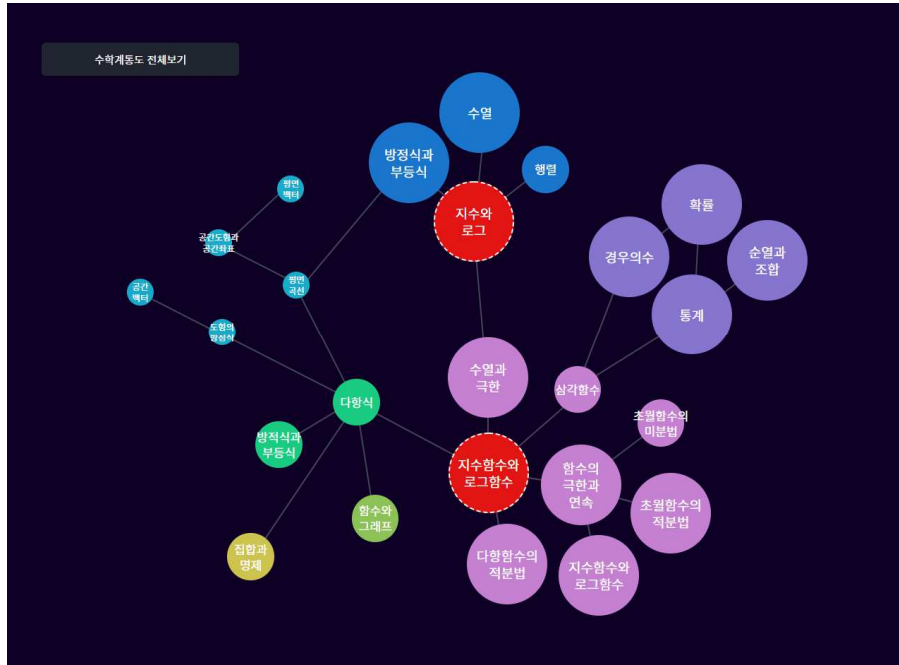
**나의 예상 정답률** : 인공지능이 분석한 해당 문제의 나의 예상 정답률입니다.



2. 문제를 풀고, [그만풀기] 버튼을 클릭하면 풀었던 문제 목록과 정오답 현황, 해설강의, 예상 정답률을 확인할 수 있는 결과창과 함께 오답률이 가장 높은 단원의 개념강의가 추천됩니다.
3. [개념 강의 학습하기] 버튼을 클릭하면 해당 강의를 바로 확인할 수 있습니다.
4. 풀었던 문제는 My단추학습현황 > 나의 문제 메뉴에서도 확인할 수 있습니다.

## 고교 단추 사용하기

### (2) 수학 MAP ① 취약 단원



1. 수학 영역 내 25개의 대분류 단위로 차트가 제공되며, 문제를 많이 풀 단원은 원의 크기가 상대적으로 크고 예상 정답률이 낮은 단원에는 빨간색으로 표시 됩니다.
2. 원을 클릭하면 해당 단원의 문제풀이 화면이나 학습현황 페이지로 이동합니다.

초등학교부터 고등학교까지 연결되는 수학의 여러 단원 중 내가 부족한 단원을 확인하고 해당 단원의 상세 풀이 결과와 함께 재학습이 필요한 선수 학습 단원을 확인할 수 있습니다.

### 취약 단원 TOP5

취약 단원 랭킹 나의 취약단원을 확인할 수 있습니다. 단원명 선택 시, 바로 해당 단원 문제를 풀 수 있습니다.

1 유리함수와 무리함수 정답률 34%	2 유리함수와 무리함수 정답률 36%	3 나머지정리 정답률 41%	4 수학적 귀납법 정답률 44%	5 수열 정답률 38%
----------------------------	----------------------------	-----------------------	-------------------------	--------------------

취약단원 강의추천 나의 취약단원을 위한 개념 강의를 추천합니다. 강의를 선택하면 바로 강의 영상을 확인할 수 있습니다.

유리함수와 무리함수 [2022 초·중·고 수능특강] 확률과 통계 정유민	도형의 이동 [2022 초·중·고 수능특강] 확률과 통계 정유민	나머지정리 [2022 초·중·고 수능특강] 확률과 통계 정유민	수학적 귀납법 [2022 초·중·고 수능특강] 확률과 통계 정유민	수열 [2022 초·중·고 수능특강] 확률과 통계 정유민
--	--	---------------------------------------	---	------------------------------------

개인정보처리방침 | EBSi소개 | 저작권침해정보 | 사이트맵용안내 | 이용약관 | 이용문의 | FAQ | 고객센터

3. 버블차트 하단에 나의 취약 단원 TOP5를 확인할 수 있으며, 해당 단원의 평균 정답률 확인이 가능합니다. 단원명을 클릭하면, 해당 문제풀이 화면으로 이동됩니다.
4. 취약단원의 개념강의를 추천합니다. 강의를 클릭하면 해당 강의를 수강할 수 있습니다.

## 고교 단추 사용하기

### (2) 수학 MAP ②풀이 상세

해석 > 지수와 로그

전체 풀이결과

정답수 9 / 전체수 20

45%

해석>지수와 로그에서 지수의 확장 분류의 예상정답률이 12%로 다른 분류에 비해 취약한 단원입니다. 지수의 확장의 선수학습 단원인 지수의 학습을 추천합니다.

처음으로 문제 더 풀어보기

지수와 로그 학습 현황 상세 분석

중분류	소분류	지분적 (예상정답률)	정답률	선수학습
지수	지수의 확장	분석중	12% (1/8)	지수
지수	거듭제곱과 거듭제곱근	37%	50% (3/6)	
로그	로그	44%	83% (5/6)	지수
로그	상용로그			풀이 이력이 없습니다.
로그	상용로그			풀이 이력이 없습니다.
로그	상용로그			풀이 이력이 없습니다.

선수학습 단원 선택 시, 해당 분류의 강의를 확인하거나 문제를 풀어볼 수 있습니다.

1. 원을 클릭하면 해당 단원의 풀이이력 상세 페이지로 이동됩니다.
2. 단원의 중분류와 소분류별 전체 풀이 현황과 정답률을 확인할 수 있으며, 해당 대분류 내 소분류별 정답률 및 예상 정답률을 확인할 수 있습니다.

해석 > 수열과 극한

전체 풀이결과

정답수 11 / 전체수 14

79%

해석>수열과 극한에서 등비급수 분류의 예상정답률이 32%로 다른 분류에 비해 취약한 단원입니다. 등비급수 학습을 추천합니다.

개념강의보기 문제풀이

선수 학습 단원  
등차수열과 등비수열  
위 단원의 원하는 학습을 선택하세요.

중분류	소분류	지분적	정답률	선수학습
무한수열과 극한	등비수열의 극한	분석중	0% (0/7)	등차수열과 등비수열
급수	등비급수	32%	75% (3/4)	등차수열과 등비수열
무한수열과 극한	수열의 극한값의 계산	분석중	86% (6/7)	무한수열과 극한
급수	급수	분석중	100% (1/1)	수열의 합
급수	등비급수의 활용	분석중	100% (1/1)	급수
무한수열과 극한	수열의 극한			풀이 이력이 없습니다.

3. 소분류의 선수 학습 단원명을 클릭하면, 해당 단원의 개념강의 또는 문제를 확인할 수 있으며, 클릭하면 해당 화면으로 이동합니다.

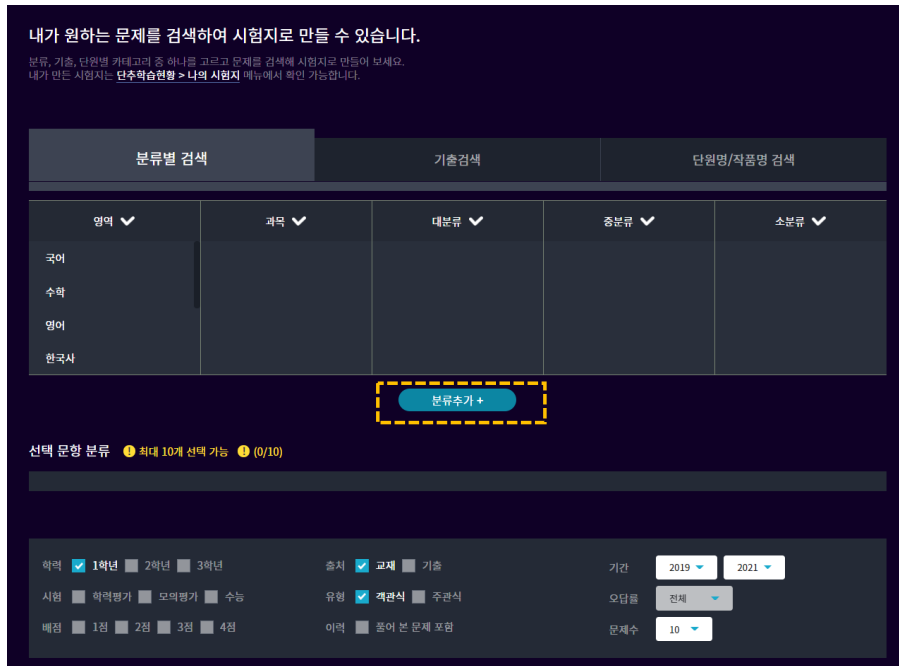
※ 선수 학습 단원이란?  
특정 단원을 학습하기 전 미리 학습되어야 하는 연계 단원

## 고교 단추 사용하기

### (3) 시험지만들기

내가 원하는 단원 또는 기출문제를 선택하여 시험지를 만들 수 있습니다.

만든 시험지는 **My단추학습현황 > 나의시험지** 메뉴에서 확인하고 응시할 수 있습니다.



1. 시험지 만들기는 "분류별 검색", "기출검색", "단원명/작품명 검색" 원하는 문제의 형태를 선택하고 [분류추가] 버튼을 클릭하여 여러 문제를 문제를 검색할 수 있습니다.

**분류별 검색** - AI 문제추천과 동일한 분류별 검색이 가능합니다.

**기출검색** - 과목별, 연도별, 월별 학력평가, 모의평가, 수능문제 검색이 가능합니다.

**단원명/작품명 검색** - 국어의 작품명이나 각 과목의 단원명의 키워드 검색이 가능합니다.



2. [문제검색]을 통해 검색된 문항들의 상세 정보와 미리보기를 통해 원하는 문항을 선택한 후, 선택된 문항으로 구성된 시험지를 만들 수 있습니다.
3. 시험지 이름과 설명을 작성한 후, 시험지 만들기 버튼을 클릭하면 시험지가 생성되며 내가 만든 시험지는 "My단추학습현황 > 나의시험지" 메뉴에서 응시할 수 있습니다.

## 고교 단추 사용하기

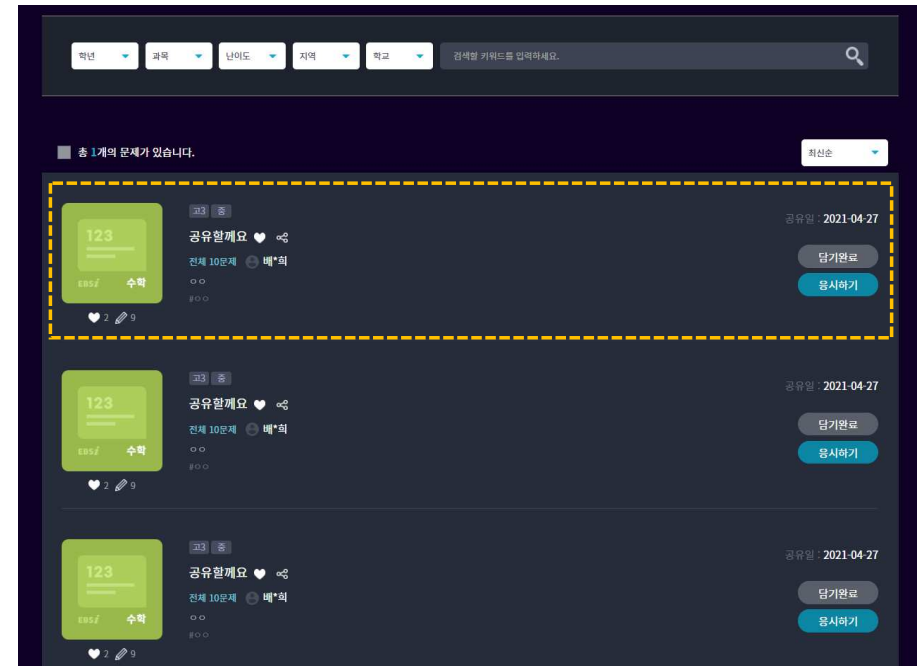
### (4) 시험지리교

내가 만든 시험지를 친구들과 공유할 수 있습니다.

친구들이 만든 시험지에 응시하거나 나의시험지 메뉴에 담을 수 있습니다.



1. 친구들이 만든 시험지를 같이 풀어보고 다른 친구들에게 공유할 수 있습니다.
2. 가장 많은 친구들이 응시하고 좋아요한 인기 시험지 TOP5 정보를 확인할 수 있으며, 해당 시험지 클릭하여 나의시험지 메뉴에 담을 수 있습니다.



3. 많은 시험지 목록에서 학년, 과목, 난이도, 지역, 학교별 시험지를 검색할 수 있습니다.
4. 시험지를 공유한 학습자의 다른 공유 시험지도 확인할 수 있으며, 마음에 드는 시험지는 좋아요♥를 선택할 수 있습니다.
5. 공유하기 🗨️ 를 클릭하면, 시험지로 바로 연결되는 링크를 SNS로 공유할 수 있습니다.

## 고교 단추 사용하기

### (5) My단추학습현황 ①나의 학습현황

내가 원하는 문제를 검색하여 시험지로 만들 수 있습니다.  
최근 1년간 EBS에서 문제 및 시험지 풀이를 통한 나의 영역별/과목별/분류별 학습권력을  
일괄/수차별/월별로 확인할 수 있습니다.

나의 학습현황      나의문제      나의 시험지

**오늘 나의 학습**  
21.11.05

문제 수 **9건**  
학습시간 **1분 49초**

이번주 문제풀이 수  
21.10.29-21.11.05  
**9**

단추 문제풀이 시간  
21.10.29-21.11.05  
**1분 49초**

최다 풀이 과목 **4개**  
수학    미적분

최소 풀이 과목 **1개**  
수학

**단추 학습지표**      단추 학습지표는 EBSi 내에서의 문제 풀이 이력을 통한 나의 위치입니다. 해당 지표에 따라 추천 난이도가 달라집니다.

구분	국어	수학	영어	한국사	사회탐구	과학탐구	직업탐구	제2외국어/한문
학습지표	<b>11</b>	<b>11</b>	<b>13</b>	<b>13</b>	<b>12</b>	<b>11</b>	<b>13</b>	<b>10</b>

단추 학습지표 설정하기 >

**인공지능 Report**

1. 오늘 나의 학습에 대해 요약 정보를 제공합니다. 내가 푼 문제 수, 학습 시간을 확인할 수 있습니다.
2. 이번주 문제풀이 수와 단추 문제풀이 시간은 최근 7일간의 학습 정보를 취합해서 보여줍니다.
3. 단추 학습지표는 영역별 인공지능이 분석한 나의 학습수준 지표입니다.

단추에서 학습한 나의 모든 학습현황에 대한 분석 결과를 확인할 수 있습니다.  
단원별 나의 학습지표와 EBS 다른 친구들의 학습지표를 비교할 수 있습니다.

**인공지능 Report**

나의인공지능    나의 비공수준    특강영역

인공지능 단추가 추출한 나의 영역별/과목별/단원별 예상 정답률입니다.

**약점 TOP5    강점 TOP5**

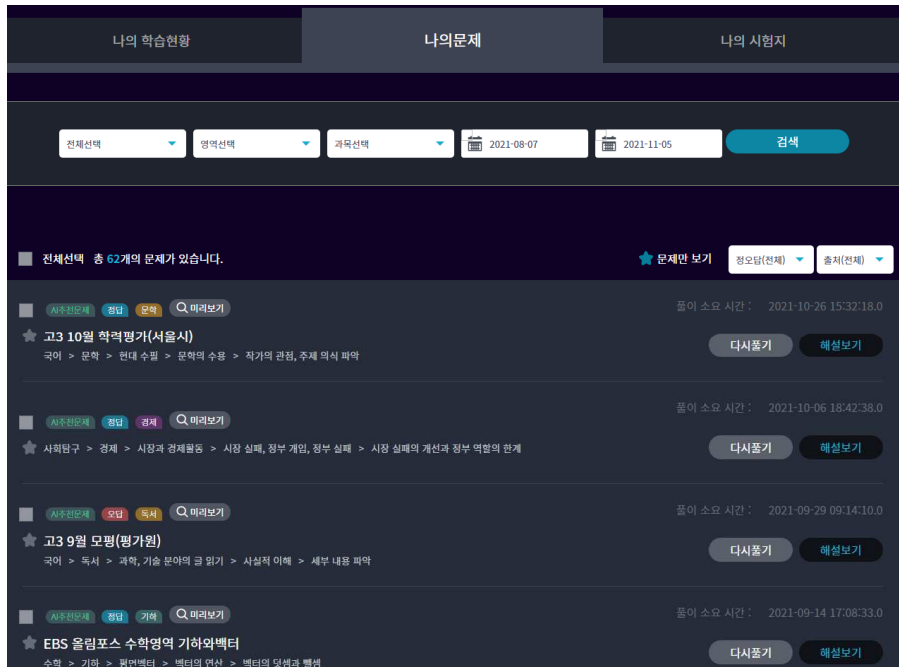
<b>1</b> 현대의 삶과 실천 윤리 정답률 <b>21%</b>	<b>2</b> 생명과 윤리 정답률 <b>25%</b>	<b>3</b> 평화와 공존의 윤리 정답률 <b>27%</b>	<b>4</b> 생명과 윤리 정답률 <b>27%</b>	<b>5</b> 문화와 윤리 정답률 <b>29%</b>
--	--------------------------------------	--	--------------------------------------	--------------------------------------

4. 인공지능 Report는 선택한 과목의 분류별 나의 예상 정답률 수치를 보여줍니다. 예상정답률 수치가 높은 수록 해당 단원의 대한 이해도가 높다는 결과입니다.
5. 약점 TOP5, 강점 TOP5 는 나의 취약단원과 성취도 높은 단원을 보여주며, 단원명 클릭 시, 해당 단원의 문제 풀기 화면으로 이동합니다.

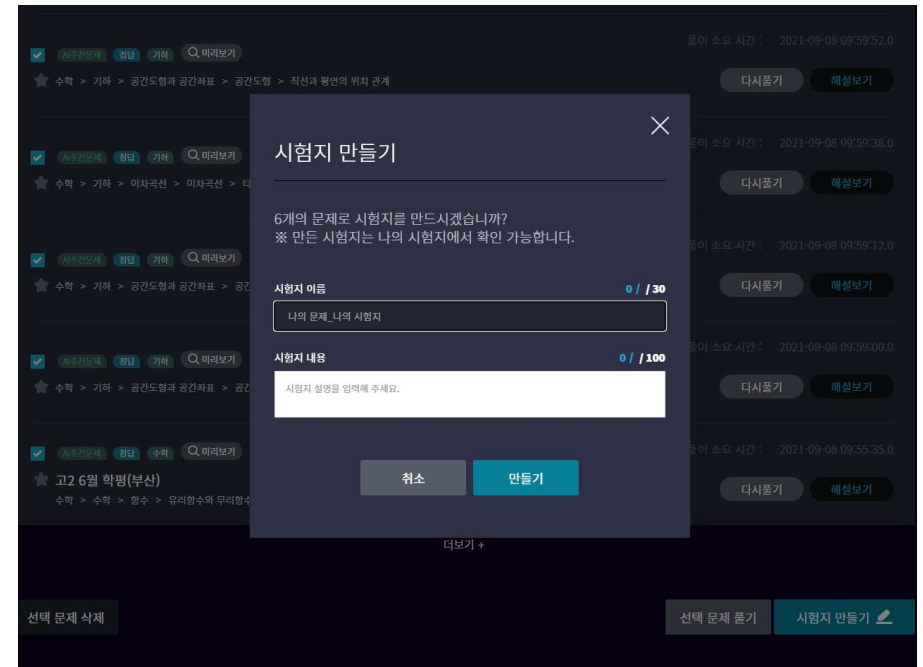
## 고교 단추 사용하기

### (5) My단추학습현황 ②나의 문제

시문제추천 및 나의시험지를 통해 풀었던 문제와 남은 문제를 다시 확인할 수 있습니다.  
풀었던 문제를 복습해보고, 다시 풀고 싶은 문제만 모아 나만의 시험지도 만들어 보세요.



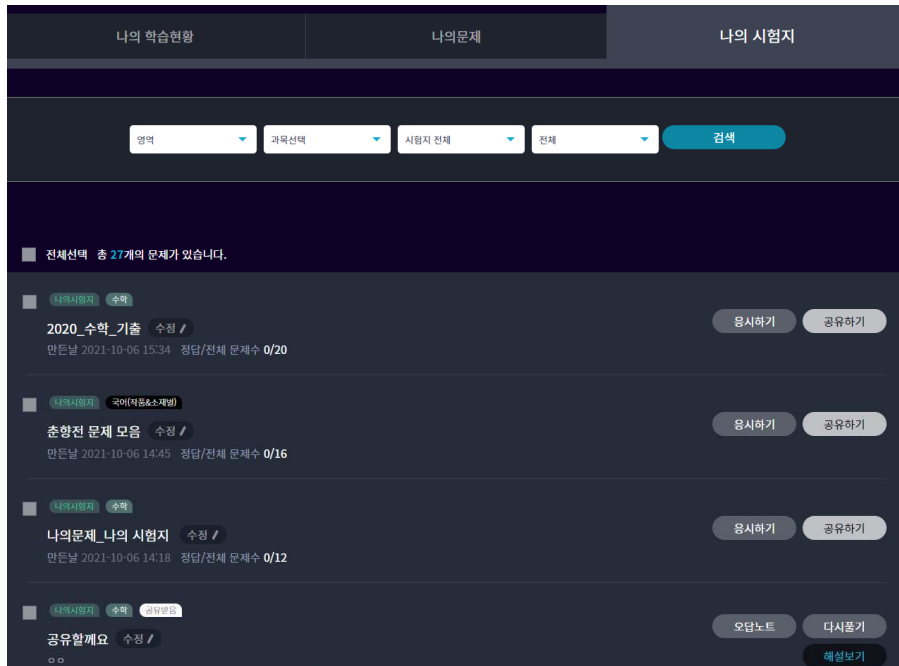
1. **[다시풀기]** 버튼을 클릭하면 해당 문제의 풀이화면으로 이동합니다.
2. **[해설보기]** 버튼을 클릭하면 문제, 정답, 해설을 미리보기 화면으로 확인할 수 있습니다.
3. 다시 풀고 싶은 문제들을 선택 한 후, **[선택 문제 풀기]** 버튼을 클릭하면 선택한 문제를 모아서 다시 풀어볼 수 있습니다.



4. ★문제만 보기, 정/오답, 기출/교재 선택된 조건에 맞는 문제들만 조회해서 확인할 수 있습니다.
5. 다시 풀고 싶은 문제들을 선택 한 후, **[시험지 만들기]** 버튼을 클릭하면 해당 문제들로 구성된 시험지를 만들 수 있습니다.

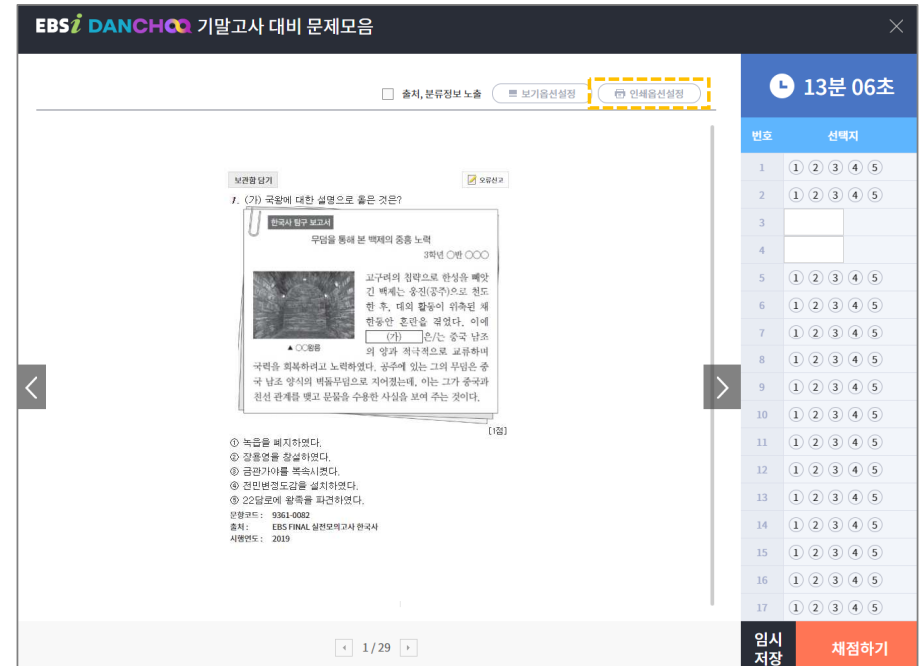
## 고교 단추 사용하기

### (5) My단추학습현황 ③나의 시험지



1. '시험지만들기' 메뉴에서 내가 만든 시험지, '시험지리그'에서 담거나 풀어본 시험지, 풀 서비스 사전준비에서 풀어본 시험지, 기출문제 메뉴에서 응시한 시험지, 선생님이 만든 시험지를 확인할 수 있습니다.
2. **[응시하기]** 버튼 클릭 시, 시험지를 바로 풀어볼 수 있습니다.
3. **[공유하기]** 버튼 클릭 시, 해당 시험지를 시험지리그에 공유할 수 있습니다.

내가 만든 시험지, 시험지리그에서 담거나 풀어본 시험지, 기출문제, EBSi 선생님이 만든 시험지를 확인할 수 있습니다. 내가 만든 시험지는 시험지리그에 공유할 수 있습니다.



4. 답안은 문제화면 또는 오른쪽 답안지에 등록할 수 있습니다.
5. **[임시저장]** 버튼 클릭 시, 등록된 답안을 저장하며 채점은 되지 않습니다.
6. **[채점하기]** 버튼 클릭 시, 시험지 채점이 되며 정오답 결과를 확인할 수 있습니다.
7. **[인쇄옵션설정]**을 통해 문제, 정답, 해설을 구분하여 인쇄할 수 있습니다.



# 감사합니다.

※ 인공지능 단추 서비스 관련 문의 및 이용 후기는 '단추후기' 게시판을 이용해주세요.